

# Einbauanleitung

## MASTERSTOP Bentonitquellband 25x20 mm

Abm: 25x20 mm Schwarz Bauaufsichtliche Prüfung CE-Kennzeichnung

Artikelnummer: 010011



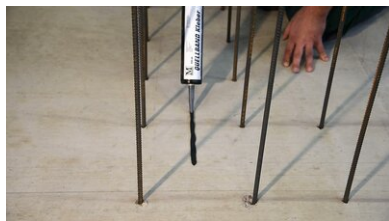
[Direkt zum Produkt](#)



Produktvideo in weiteren Sprachen



# Einbauanleitung:

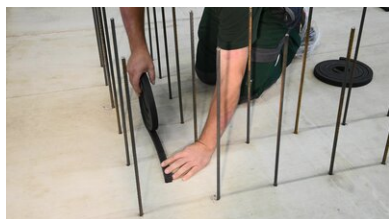


## Einbau mit Quellbandkleber:

Der Untergrund muss sauber, trocken und frei von losen Teilen sein. Den Kleber aus der Kartusche in einer gleichmäßigen Raupe (Breite ca. 8-10 mm), in der Mitte der Fuge, auf die Betonoberfläche aufbringen. Die spätere Betondeckung muss allseitig mindestens 8 cm betragen.

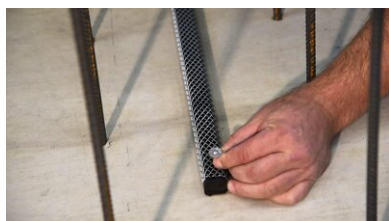


Nach dem Aufbringen des Quellbandklebers, wird das **MASTERSTOP Bentonitquellband** auf den Kleber aufgelegt und gleichmäßig andrückt. Hierzu sollte das **MASTERSTOP Bentonitquellband** leicht hin und her, quer zur Längsachse, bewegt werden. Der Kleber sollte im Endzustand leicht an beiden Seiten herausquellen. Dies garantiert eine vollflächige Fixierung. Gebrauchsfest nach ca. 4 - 6 Stunden ( je nach Witterung )

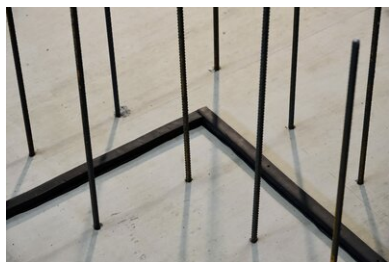


## Einbau mit Quellbandgitter:

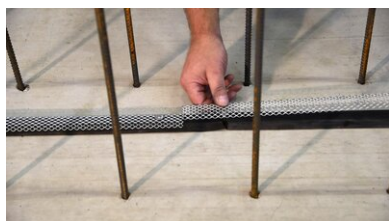
Der Untergrund muss sauber, trocken und frei von losen Teilen sein. Das **MASTERSTOP Bentonitquellband** mittig in der Fuge auflegen. Die spätere Betondeckung sollte mindestens 8 cm betragen.



Das Quellbandgitter fest über das **MASTERSTOP Bentonitquellband** legen und mit Nägeln auf dem Beton befestigen. Das Nageln kann händisch oder mit einem Bolzensetzgerät erfolgen. Der Nagelabstand darf nicht größer als 20 cm sein.



Stöße, egal ob bei Ecken oder Geraden, werden als Stumpfstoß ausgeführt. Die Stöße müssen formschlüssig sein um Fehlstellen im System zu vermeiden.



Bei Stumpfstößen in der Geraden und der Verwendung von Quellbandgittern sollten die Stöße von Quellband und Quellbandgitter versetzt ausgeführt werden.

Stand: 23.03.2022

# Zubehör

## Quellbandkleber

Einkomponentiger,  
lösemittelfreier Dichtstoff für  
die Verklebung von  
MASTERSTOP  
Bentonitquellbändern.  
Verbrauch: 40 – 50 ml/m ...

## Quellbandgitter für Profil 25x20 mm

Quellbandgitter für 25/20  
Länge à 1 m ...

**Grundlagen:**

Alle Maße und Angaben in diesem Datenblatt entsprechen den Ergebnissen aus den durchgeführten Labortests. Festgestellte Abweichungen zu den von uns in einer Laborumgebung ermittelten Werten sind aufgrund von nicht von uns beeinflussbaren Umweltbedingungen und Einsatzbedingungen möglich. Die Daten in diesem Datenblatt sind nur für das von uns ausgelieferte Produkt gültig. Mögliche länderspezifische Abweichungen sind hier nicht berücksichtigt.

**Rechtshinweise:**

Die technische Information beschreibt den aktuellen Stand unseres Wissens über MASTERSTOP Bentonitquellband 25x20 mm. Sie soll nur mögliche Anwender informieren. Da wir die vorgesehenen Anwendungen und Verarbeitungsbedingungen nicht kennen, obliegt es dem Anwender, das Produkt sorgfältig auf seine Eignung für die vorgesehenen Zwecke zu überprüfen. Wegen der unterschiedlichen Komponenten am Einsatzort und den dort vorliegenden Arbeitsbedingungen kann durch MASTERTEC keinerlei Gewährleistung für das Arbeitsergebnis übernommen werden. Eine Haftung, aus welchem Rechtsverhältnis auch immer, unabhängig von den hier getätigten Aussagen oder einer mündlichen Beratung, kann nur bei Vorliegen von Vorsatz oder grober Fahrlässigkeit in Betracht gezogen werden. Hierbei hat der Anwender nachzuweisen, dass er schriftlich, alle zur fachgerechten Beurteilung der Einbausituation notwendigen Informationen, rechtzeitig an MASTERTEC übermittelt hat. Notwendige Produktspezifikationen oder Weiterentwicklungen bleiben vorbehalten. MASTERTEC beabsichtigt nicht mit dieser Information fremde Rechte zu verletzen. Es gilt das jeweils neueste Datenblatt. Es gelten unsere jeweiligen Verkaufs- und Lieferbedingungen.

**Vorherige Datenblätter verlieren Ihre Gültigkeit.**

Druckdatum: 05.10.2022